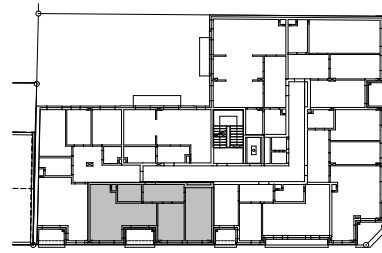


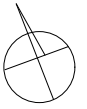


ul.KOŚCIELNA / POTULICKIEGO

Pruszków

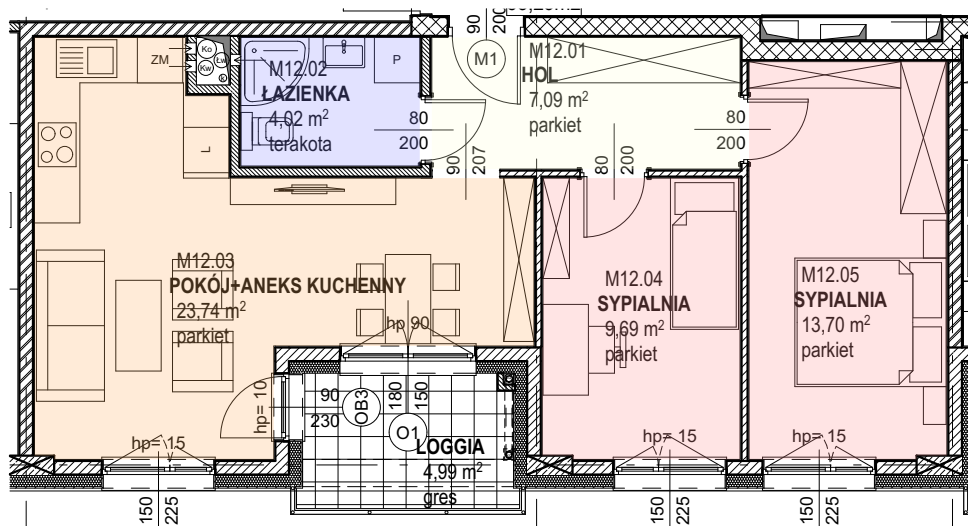


ul. Potulickiego



ul. Kościelna

SYTUACJA 1:750



SKALA 1:100

<p>PROJEKTOWANIE ARCHITEKTONICZNO-URBANISTYCZNE FILIA nr 1 05-800 Pruszków ul. Drzymały 1 lok.9 tel. 022 730 01 09</p>	<p>inwestor 2M SP.Z.O.O. SP.K 05-800 Pruszków ul.Radnych 10 lok U4 NIP 527 205 08 38</p>	<p>nr mieszkania 12</p>	<p>pow.mieszkania (m2) 60,47m2</p>	
	<p>projektant arch. RYSZARD ROGALA nr upr.WA1176/94</p>		<p>piętro IIp.</p>	<p>pow.pod ścianami działowymi (m2) 2,24m2</p>
				<p>pow.pomieszczeń mieszkalnych (m2) 58,23m2</p>
				<p>pow.balkonu/loggi/tarasu (m2) 4,99m2</p>
				<p>typ mieszkania 3 pokoje+aneks kuch.</p>