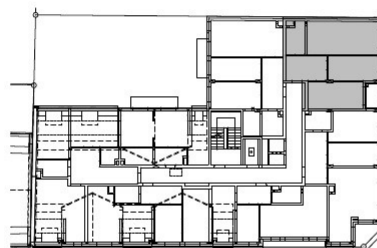




ul.KOŚCIELNA / POTULICKIEGO

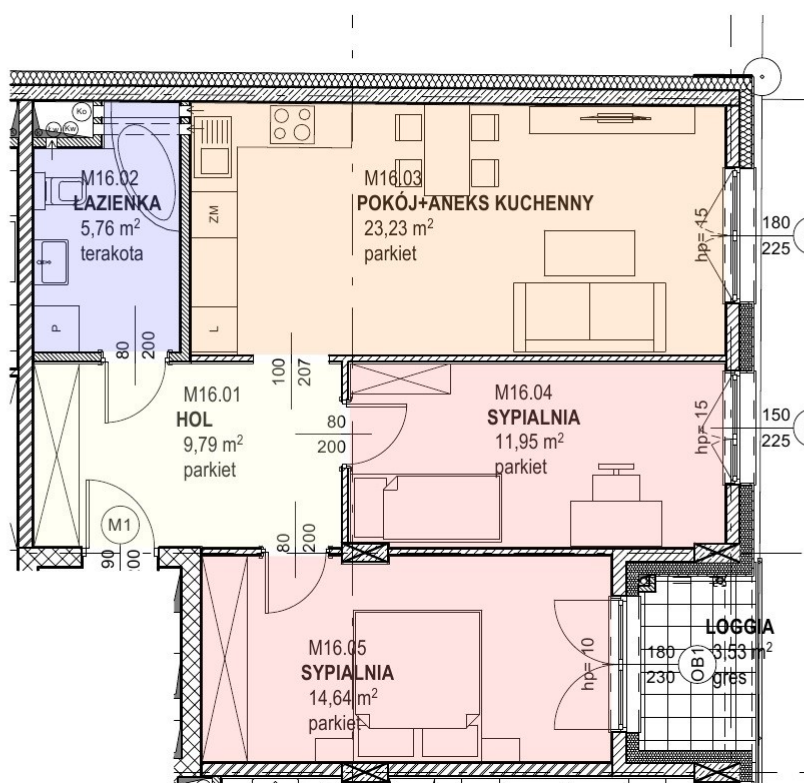
Pruszków




ul. Potulickiego

ul. Kościelna

SYTUACJA 1:750



SKALA 1:100

| | | | | | |
|--|---|---------------|-----------|-----------------------------------|----------------------|
|  PROJEKTOWANIE ARCHITEKTONICZNO-URBANISTYCZNE FILIA nr 1 05-800 Pruszków ul. Drzymały 1 lok. 9 tel. 022 730 01 09 | inwestor 2M SP.Z.O.O. SP.K 05-800 Pruszków ul. Radnych 10 lok U4 NIP 527 205 08 38 | nr mieszkania | 16 | pow.mieszkania (m2) | 67,92m2 |
| | projektant arch. RYSZARD ROGALA nr upr. WA:1176/94 | | | pow.pod ścianami działowymi (m2) | 2,55m2 |
| | | | | pow.pomieszczeń mieszkalnych (m2) | 65,37m2 |
| | | | | pow.balkonu/loggi/tarasu (m2) | 3,53m2 |
| | | | | typ mieszkania | 3 pokoje+aneks kuch. |
| piętro | IIIp. | | | | |