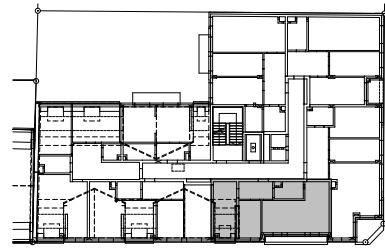




# ul.KOŚCIELNA / POTULICKIEGO

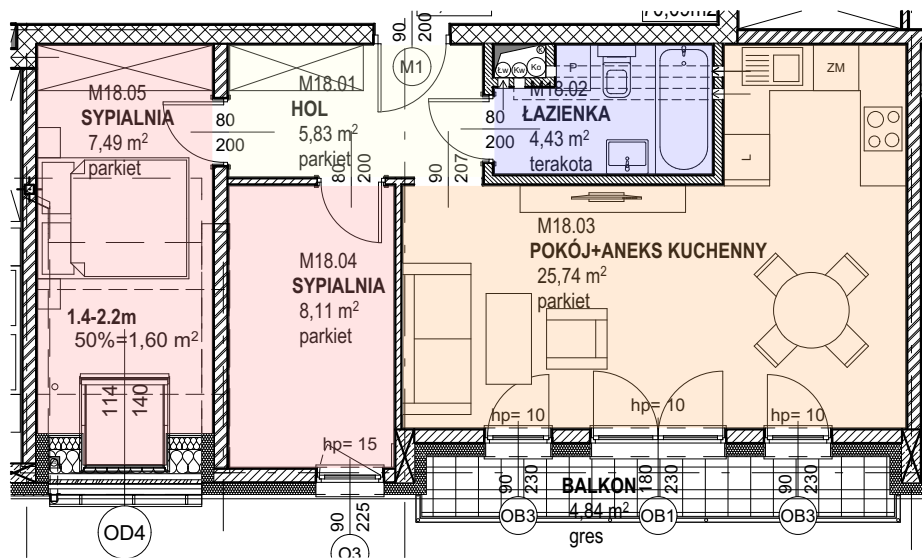
Pruszków



ul. Potulickiego

ul. Kościelna

SYTUACJA 1:750



SKALA 1:100

 PROJEKTOWANIE ARCHITEKTONICZNO-URBANISTYCZNE FILIA nr 1 05-800 Pruszków ul. Drzymały 1 lok.9 tel. 022 730 01 09	inwestor 2M SP.Z.O.O. SP.K 05-800 Pruszków ul. Radnych 10 lok U4 NIP 527 205 08 38	nr mieszkania <b>18</b>  piętro IIIp.	pow.mieszkania (m2) 56,09m2
	projektant arch. RYSZARD ROGALA nr upr.WA1176/94		pow.pod ścianami działowymi (m2) 2,89m2
			pow.pomieszczeń mieszkalnych (m2) 53,20m2
			pow.balkonu/loggi/tarasu (m2) 4,84m2
			typ mieszkania 3 pokoje+aneks kuch.