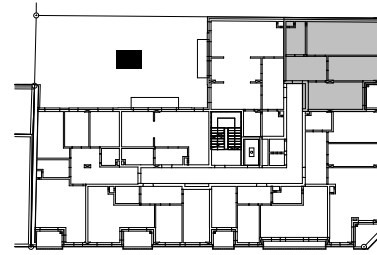


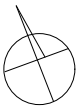


ul.KOŚCIELNA / POTULICKIEGO

Pruszków

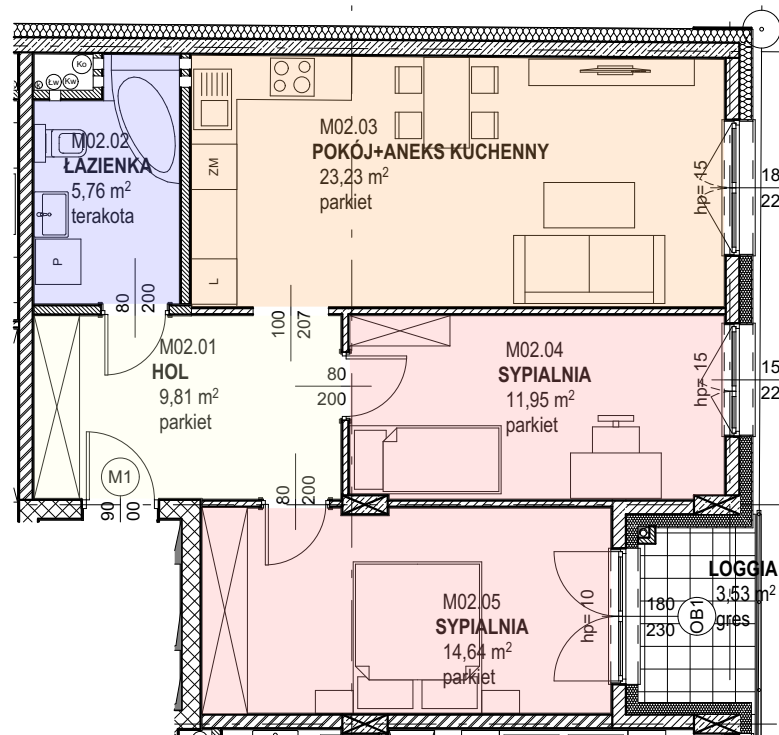


ul. Potulickiego



ul. Kościelna

SYTUACJA 1:750



SKALA 1:100

 PROJEKTOWANIE ARCHITEKTONICZNO-URBANISTYCZNE FILIA nr 1 05-800 Pruszków ul. Drzymały 1 lok.9 tel. 022 730 01 09	inwestor 2M SP.Z.O.O. SP.K 05-800 Pruszków ul.Radnych 10 lok U4 NIP 527 205 08 38	nr mieszkania	2	pow.mieszkania (m2)	68,24m2
	projektant arch. RYSZARD ROGALA nr upr.WA1176/94	piętro	lp.	pow.pod ścianami działowymi (m2)	2,85m2
				pow.pomieszczeń mieszkalnych (m2)	65,39m2
				pow.balkonu/loggi/tarasu (m2)	3,53m2
				typ mieszkania	3 pokoje+aneks kuch.