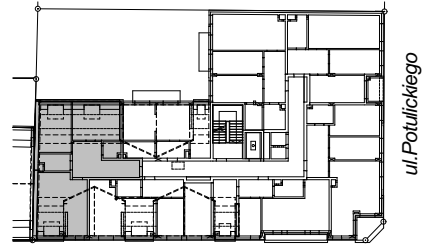




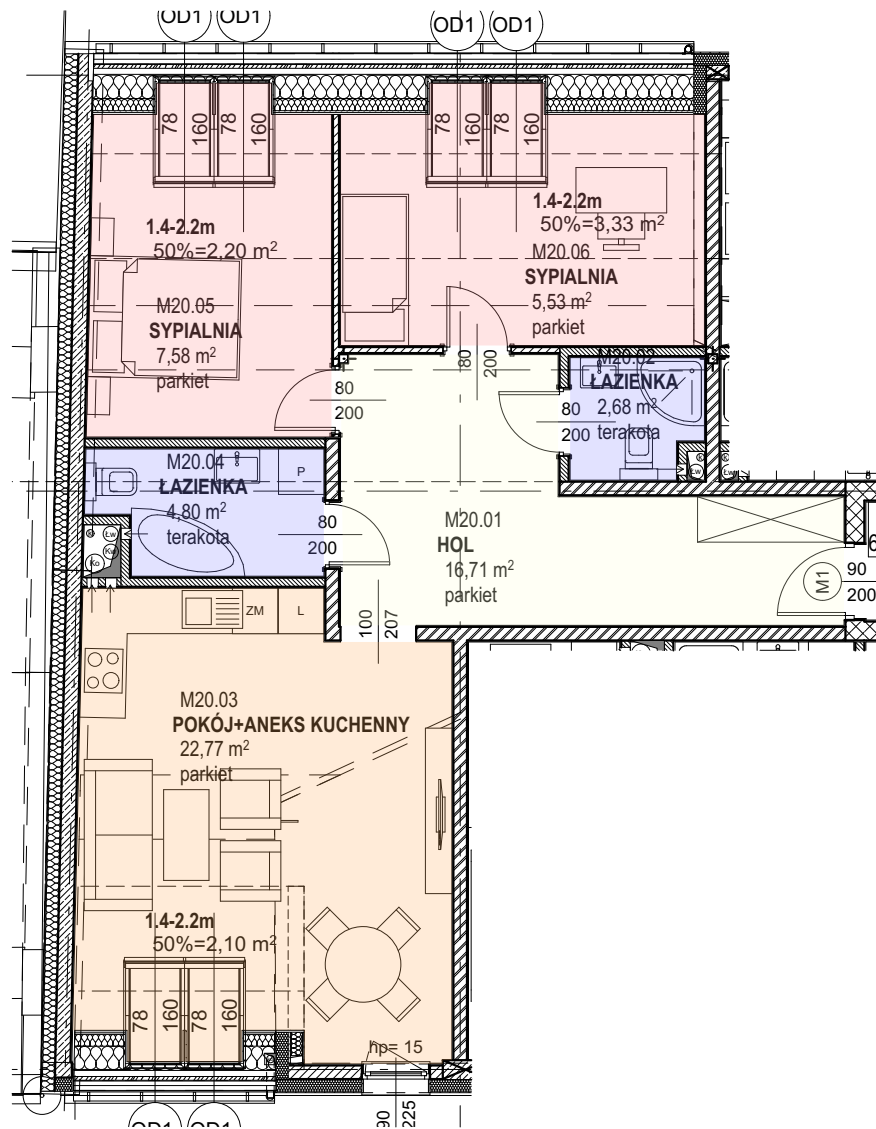
ul.KOŚCIELNA / POTULICKIEGO

Pruszków



ul. Kościelna

SYTUACJA 1:750



SKALA 1:100

<p>PROJEKTOWANIE ARCHITEKTONICZNO-URBANISTYCZNE FILIA nr 1 05-800 Pruszków ul. Drzymały 1 lok.9 tel. 022 730 01 09</p>	<p>inwestor 2M SP.Z.O.O. SP.K 05-800 Pruszków ul.Radnych 10 lok.U4 NIP 527 205 08 38</p>	nr mieszkania	20	pow.mieszkania (m2)	70,73m2
	<p>projektant arch. RYSZARD ROGALA nr upr.WA1176/94</p>	piętro	IIIp.	pow.pod ścianami działowymi (m2)	3,03m2
				pow.pomieszczeń mieszkalnych (m2)	67,70m2
				pow.balkonu/loggi/tarasu (m2)	-
				typ mieszkania	3 pokoje+aneks kuch.