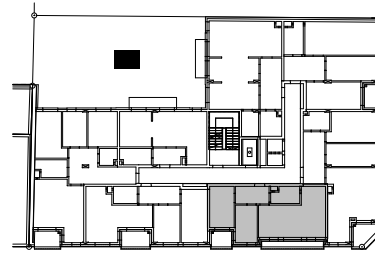


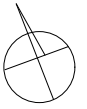


# ul.KOŚCIELNA / POTULICKIEGO

Pruszków

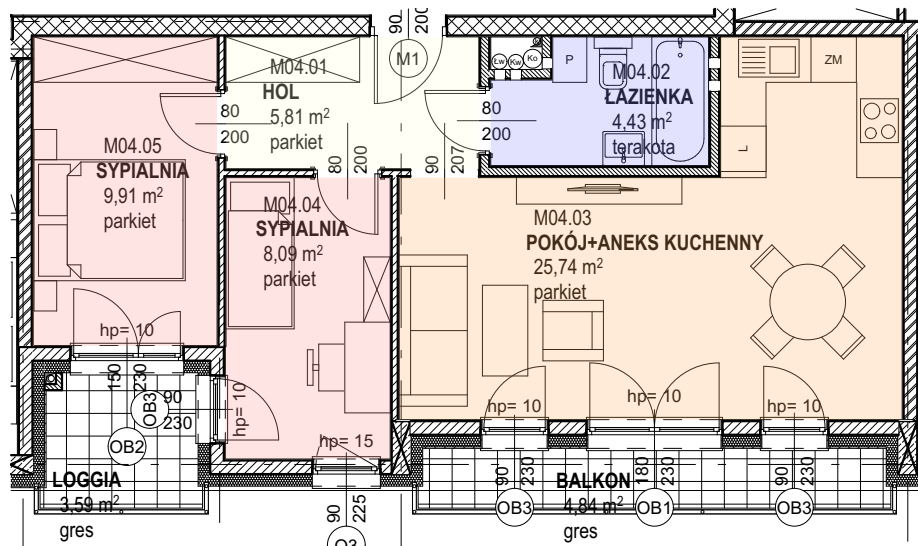


ul. Potulickiego



ul. Kościelna

SYTUACJA 1:750



SKALA 1:100

<p>PROJEKTOWANIE ARCHITEKTONICZNO-URBANISTYCZNE FILIA nr 1 05-800 Pruszków ul. Drzymały 1 lok.9 tel. 022 730 01 09</p>	<p>inwestor 2M SP.Z.O.O. SP.K 05-800 Pruszków ul.Radnych 10 lok U4 NIP 527 205 08 38</p>	nr mieszkania	<b>4</b>	pow.mieszkania (m2)	56,23m2
	<p>projektant arch. RYSZARD ROGALA nr upr.WA1176/94</p>	piętro	lp.	pow.pod ścianami działowymi (m2)	2,24m2
				pow.pomieszczeń mieszkalnych (m2)	53,99m2
				pow.balkonu/loggi/tarasu (m2)	3,59+4,84m2
				typ mieszkania	3 pokoje+aneks kuch.