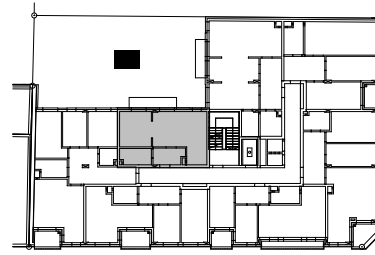




# ul.KOŚCIELNA / POTULICKIEGO

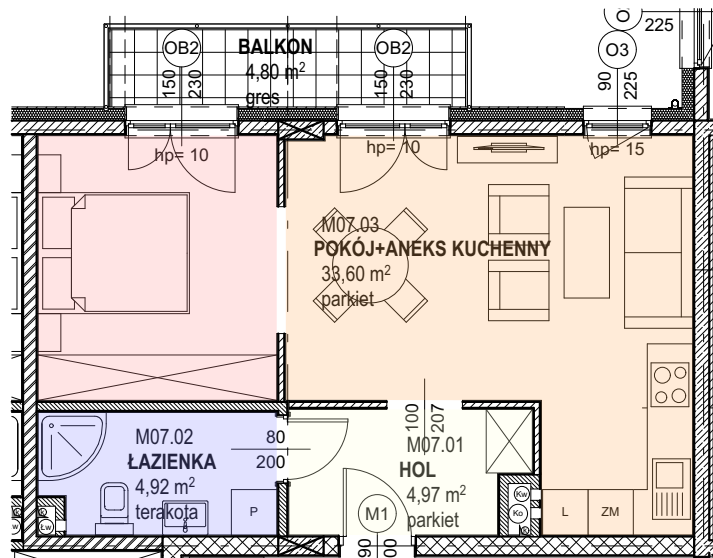
Pruszków



ul.Potulickiego

ul.Kościelna

SYTUACJA 1:750



SKALA 1:100

 PROJEKTOWANIE ARCHITEKTONICZNO-URBANISTYCZNE FILIA nr 1 05-800 Pruszków ul.Drzymały 1 lok.9 tel. 022 730 01 09	inwestor 2M SP.Z.O.O. SP.K 05-800 Pruszków ul.Radnych 10 lok U4 NIP 527 205 08 38	nr mieszkania	<b>7</b>	pow.mieszkania (m2)	44,21m2
	projektant arch. RYSZARD ROGALA nr upr.WA1176/94	piętro	lp.	pow.pod ścianami działowymi (m2)	0,73m2
				pow.pomieszczeń mieszkalnych (m2)	43,48m2
				pow.balkonu/loggi/tarasu (m2)	4,80m2
				typ mieszkania	1 pokój+ aneks kuch.